



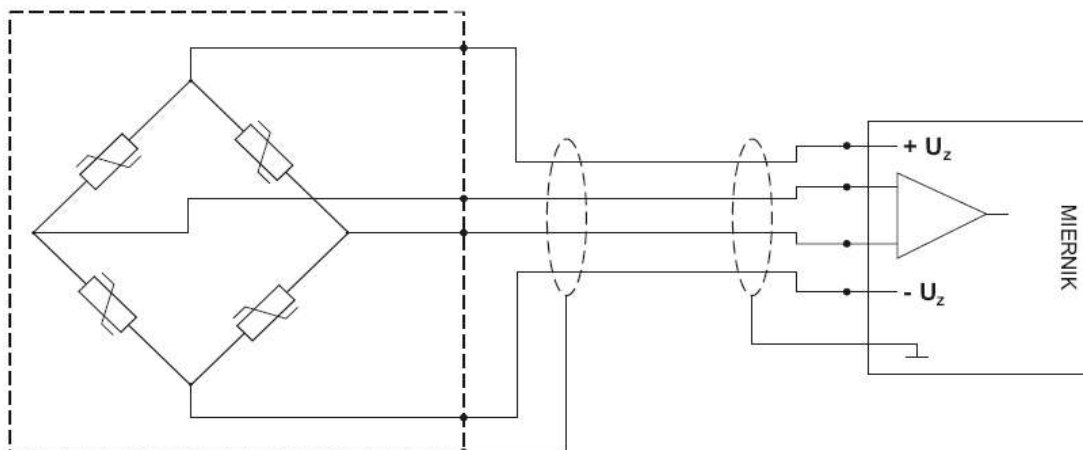
## Sposoby podłączenia mostków tensometrycznych

Układ mostka tensometrycznego możemy podłączyć na dwa sposoby:

1. 4-przewodowo
2. 6-przewodowo

Dla metody czteroprzewodowej spadek napięcia na rezystancji przewodów można oczywiście skompensować w drodze kalibracji układu pomiarowego. Niestety, jakiegokolwiek zmiany rezystancji przewodów podłączeniowych spowodowane np. zmianą temperatury, uszkodzeniami mechanicznymi czy po prostu starzeniem się, mogą spowodować powstanie znacznych błędów pomiarowych.

### a) podłączenie czteroprzewodowe





W układzie sześcioprzewodowym rzeczywiste napięcie na mostku jest dokładnie pomierzone i zmiany rezystancji przewodów nie mają wpływu na pomiar.

b) podłączenie sześcioprzewodowe

